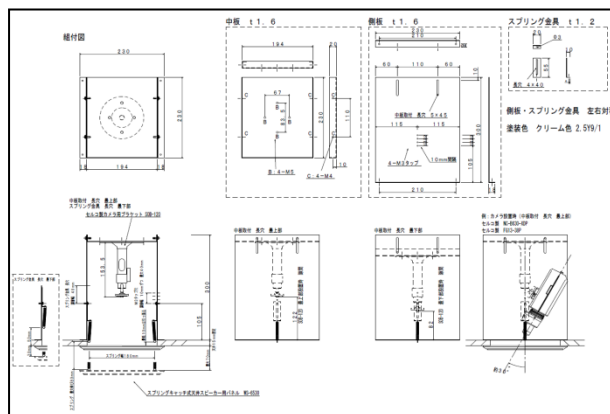
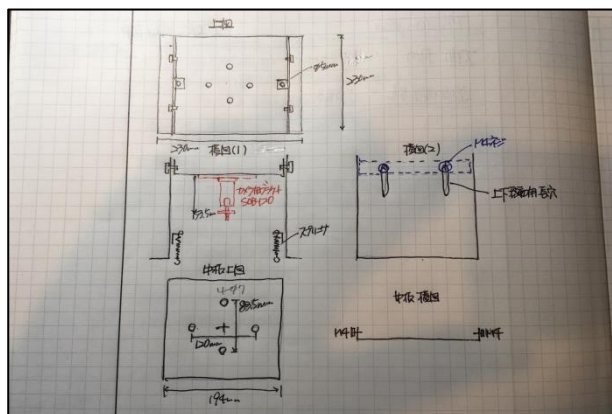


## あなたの「やりたいこと」を形にします！

シングシステムズは、豊富な実績から、オリジナルの取付金具を製作することができます！！



### 1. 簡単なイラストやアイデアを教えてください もし、図面がなくても、大丈夫です！

既製品の取付金具では、対応できない場合、特注品を作る必要があります。しかし、特注品を作るには、取り付ける器具について、色々と知っておく必要があります。なんとなく・・・こんな感じ・・・と、具体的に説明できない場合でも、お気軽にお問い合わせください

### 2. 頂いた情報から、図面化を致します アイデアをデータ化にします！

お聞きした内容から、状況に応じた設計を致します。CADで図面を作成して、まずは、ご確認して頂きます。取付金具の設計に関して、数多くの経験から、多方面からの懸念事項を解決して、お客様の望む製品を設計することが可能です。



### 3. 製作は、弊社の協力工場へ依頼します 納期は3週間～1か月！！

ご注文を受けてから、納期は3週間～1か月程度で、出荷いたします。受注生産で対応しているため、オリジナルの取付金具を製作することができます。材質は鉄以外にもSUSの加工、焼付塗装、溶融亜鉛メッキのドブ付けなど行ないます。

### 4. 広島から日本全国へ出荷します 宅配便で、指定場所にお送りします！

製品は、弊社がある広島から、日本全国どこにでもお送り致します。宅急便でお送りするので、場所や日時指定も出来ます。出荷する時、製品が傷つかないように、厳重に梱包をして、出荷します。出荷して、1～3日程度で、お客様の手に届きます。