

豊富な経験とノウハウでどんな仕様にも合わせて設計・製作します!

# 監視カメラポール・取付金具

シングシステムズは受注生産ですので自由に設計した取付が可能です。

## HPリニューアル

日本全国対応可

シングシステムズ  
オリジナル

実績  
多数



既製品では対応できないポールや金具の設計から製作まで  
実績豊富なシングシステムズにお任せください!

### ■風圧によるカメラブレを防ぐ

長年の経験や監視カメラ制御システムの設計や導入実績をカメラポール、カメラの取付金具に応用し、風圧によるカメラブレを防ぐ設計・製造を致します。

### ■自由設計した取付が可能

オーダーメイドの設計なので、どんなネットワークカメラメーカーの製品であっても、専用のネットワークカメラのカメラポール・取付金具を設計を致します。

### ■強度計算書の作成も承ります。

官公庁や電力会社などで強度計算書の提出を求められた場合でも、一級建築士が作成をした強度計算書を提出いたします。

### ■設置場所

空港 港 高速道路 駅のホーム  
工場 発電所 駐車場

**SSS** 株式会社 シングシステムズ

〒731-0135 広島市安佐南区長束一丁目16番11号  
TEL 082-238-7810 FAX 082-238-7066



お問い合わせ

お電話で

**0120-781-005**

携帯・IP電話からは 082-238-7810

WEBで

<https://www.singsys.jp/>

シングシステムズ

検索



# カメラポール・取付金具

■カメラポール



■地中埋設カメラポールNSP



■ベース付カメラポールNEP



■ブラケット付カメラポールNB



■ポール取付金具KP



■カメラ壁取付KK



■カメラ取付金具KT



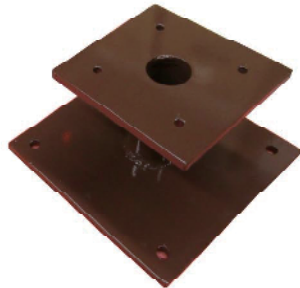
■柱上カメラ取付金具



■特殊取付金具KS



■アタッチメントATH



■アタッチメントATH



今までに製作してきたサンプルです。全部がどのカメラ・設置状況に合うものではありません。お客様が選定される時の参考にしてください。

## 納入実績

国土交通省

NEXCO西日本

大館空港

近畿電力

佐賀県ダム管理事務所

NEXCO東日本

中国地方整備局

中国電力

JR西日本

造幣局

NEXCO中日本

成田空港

中部電力

JR東日本

## ご依頼の流れ

### お問合せ

お客様より提示された資料により詳しく打合せ

### お見積

資料を基に仕様を決定し最短で送付致します

### ご注文

CADにて図面作成を行なう

### 承認

当社注文書フォームを発行しお客様より返信

### 製作・出荷

製作後(基本3週間~1ヶ月)発送・納入

運用開始